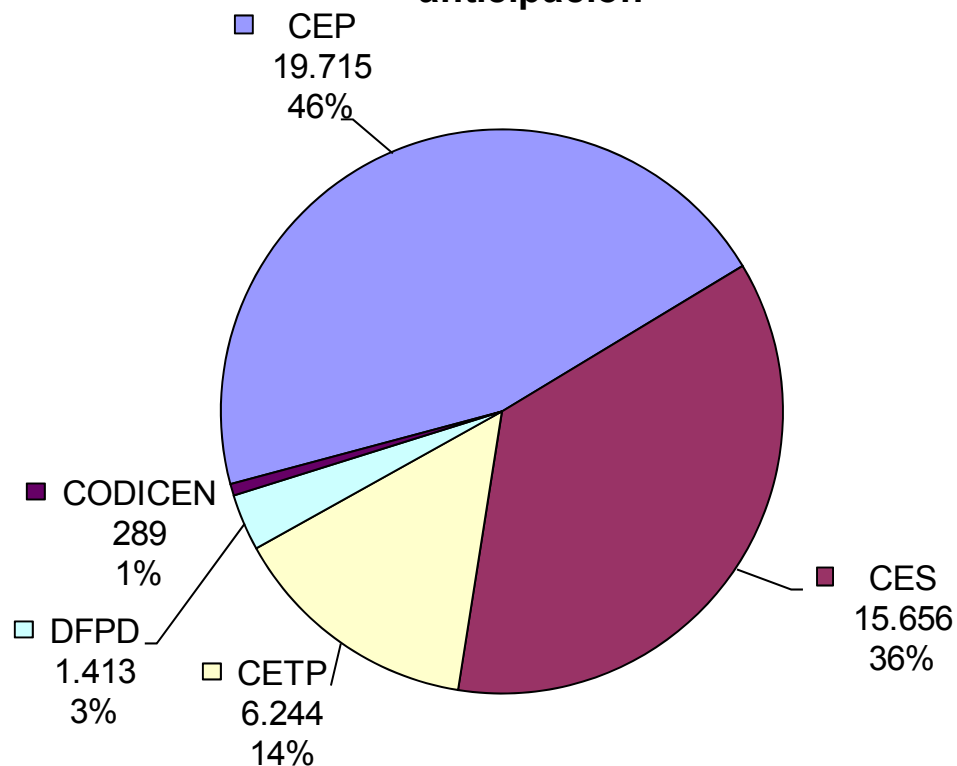


DIVERSIDAD DOCENTE en el marco del Consejo de Educación Secundaria

- **Características sociodemográficas**
- **Titulación y formación (docencia directa)**
- **Inserción laboral en la docencia**

Cobertura y conteo del Censo

Estimación del cantidad de docentes por subsistema en base al conteo y muestra de anticipación



• El conteo del censo indica que se censaron **41.139** docentes.

• La cobertura estimada es del **98,3%**.

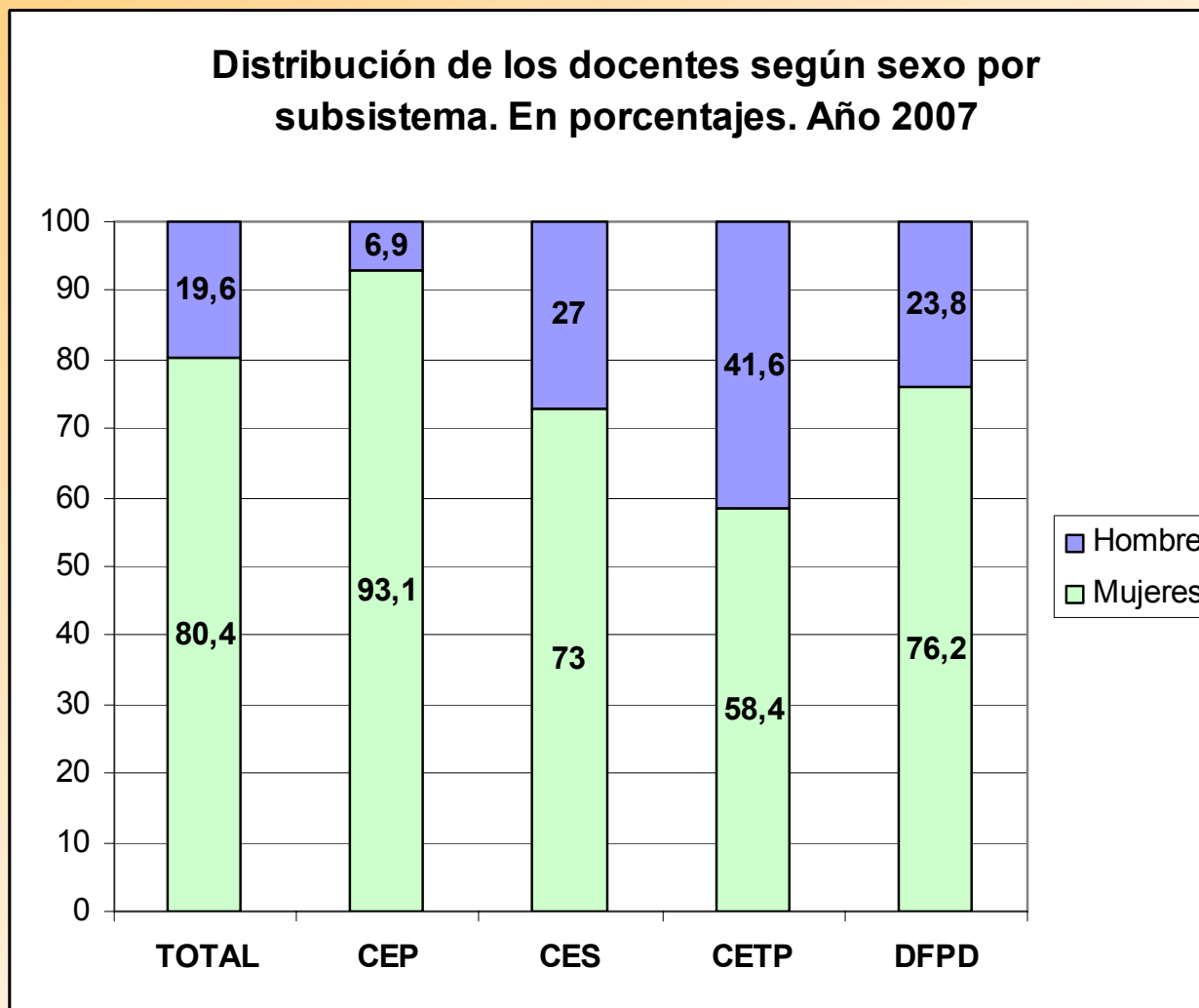
(i)

**Características
sociodemográficas**

Distribución por sexo

Plantel docente predominantemente feminizado.

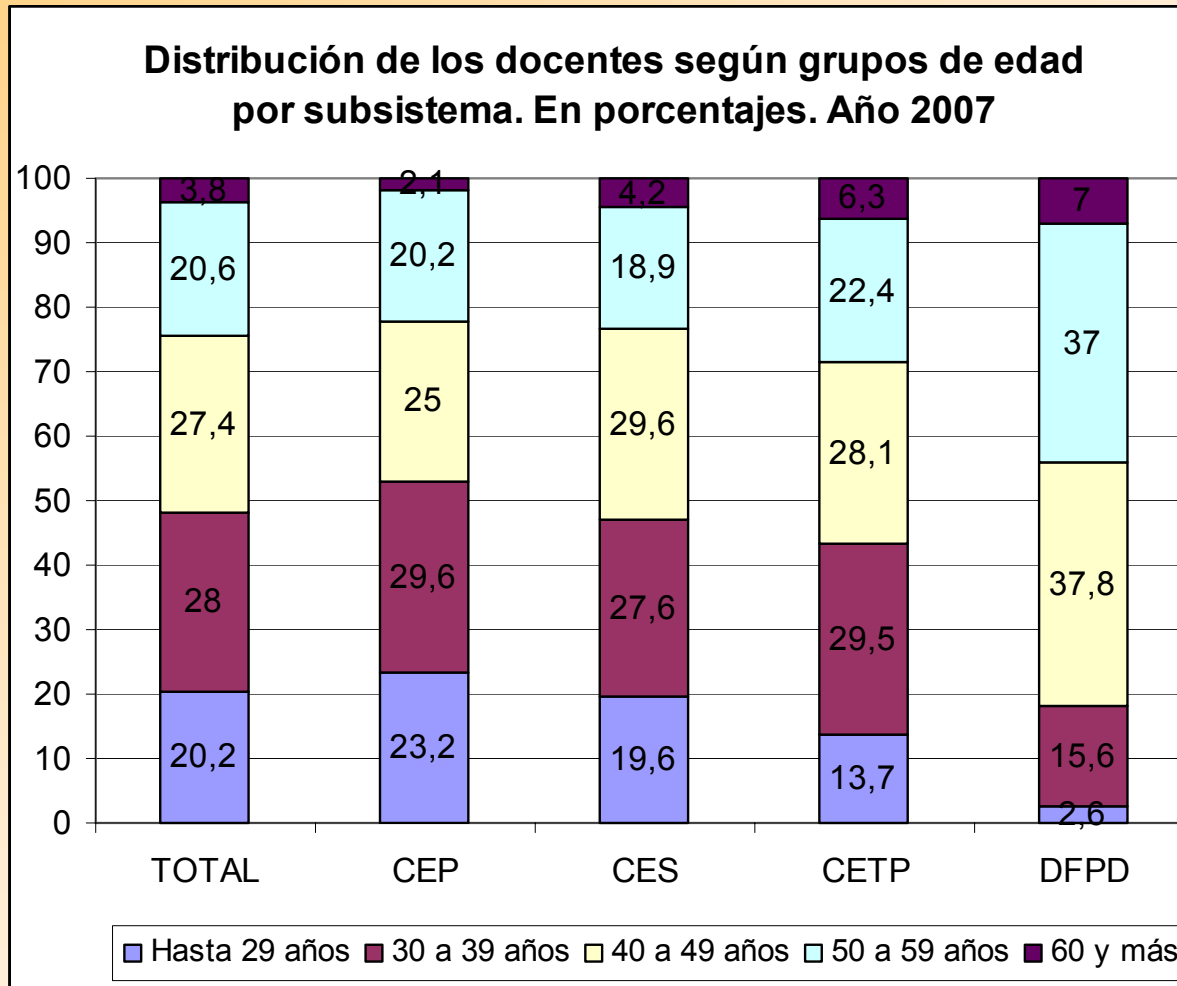
Existen diferencias significativas por subsistema.



Fuente: DIEE-CODICEN en base a Muestra de anticipación de resultados

Distribución por edades

- Uno de cada cinco docentes tiene menos de 30 años.
- La distribución por edades es similar a la registrada para la población de 22 a 65 años de todo el país (INE).
- La estructura de docentes más joven se registra en el CEP.



Fuente: DIEE-CODICEN en base a Muestra de anticipación de resultados

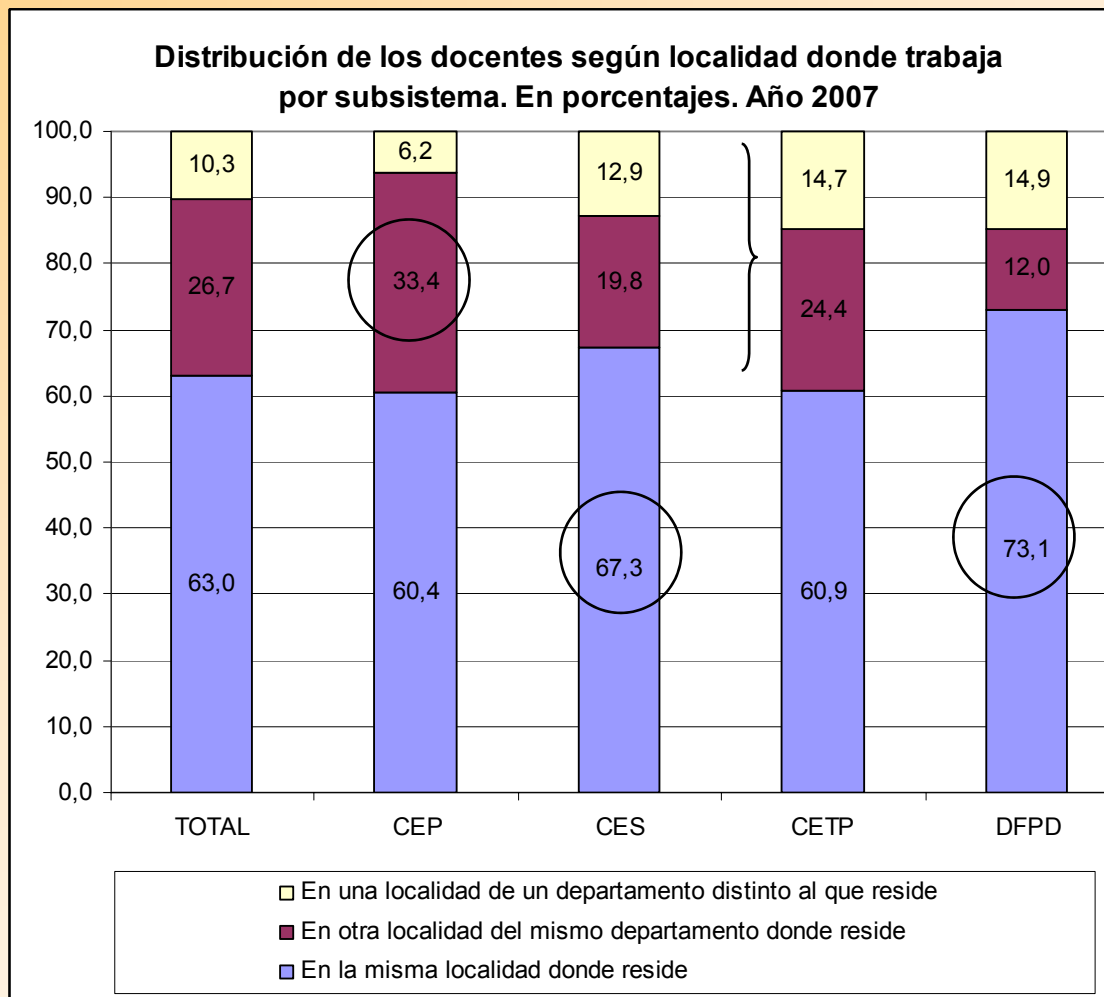
Traslados de localidad o departamento para desempeñar la labor docente

El 37% de los docentes se traslada de localidad o de departamento para desarrollar su trabajo.

Esta característica es más significativa para los docentes del CEP y del CETP.

En el CEP se explica por traslados entre localidades (esc. rurales).

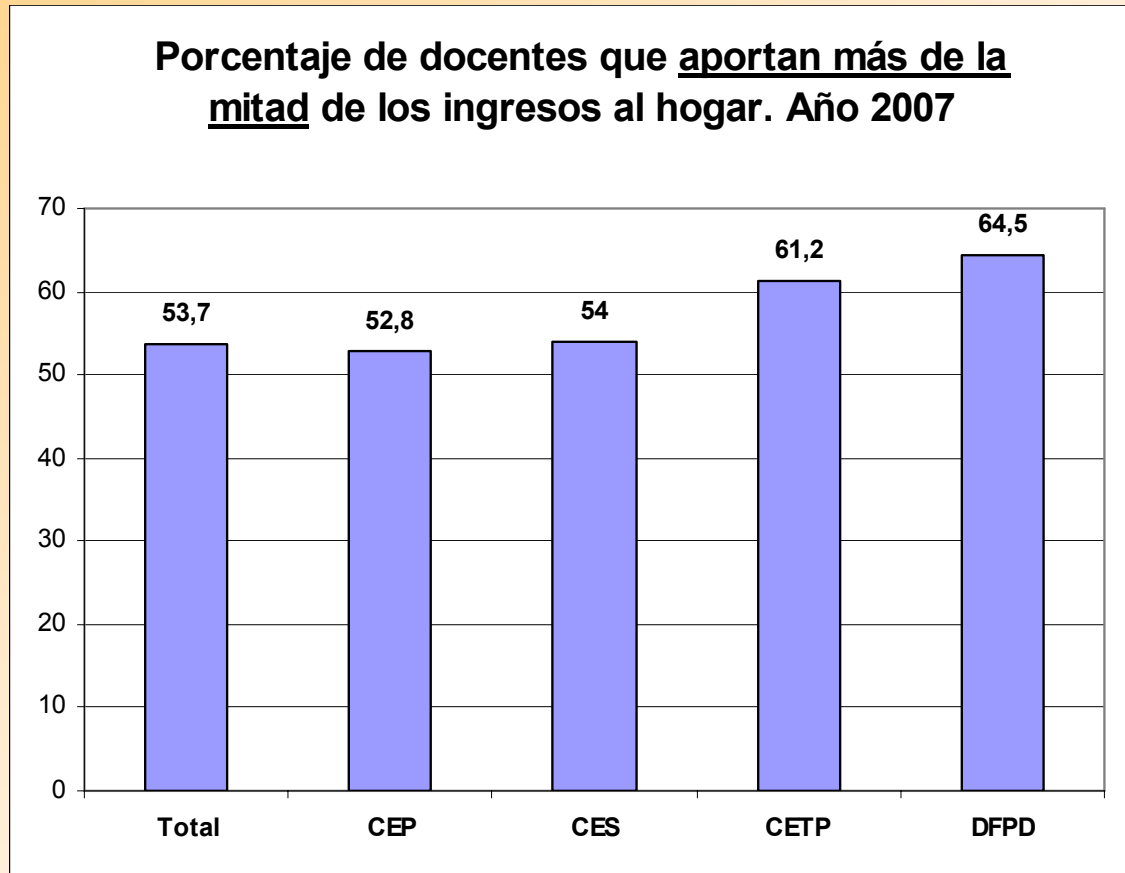
Los traslados predominan entre los docentes más jóvenes.



Fuente: DIEE-CODICEN en base a Muestra de anticipación de resultados

Aporte de los docentes al ingreso del hogar

- El 54% de los docentes aporta más de la mitad de los ingresos al hogar.
- Estos aportes son más significativos en CETP y DFPD.

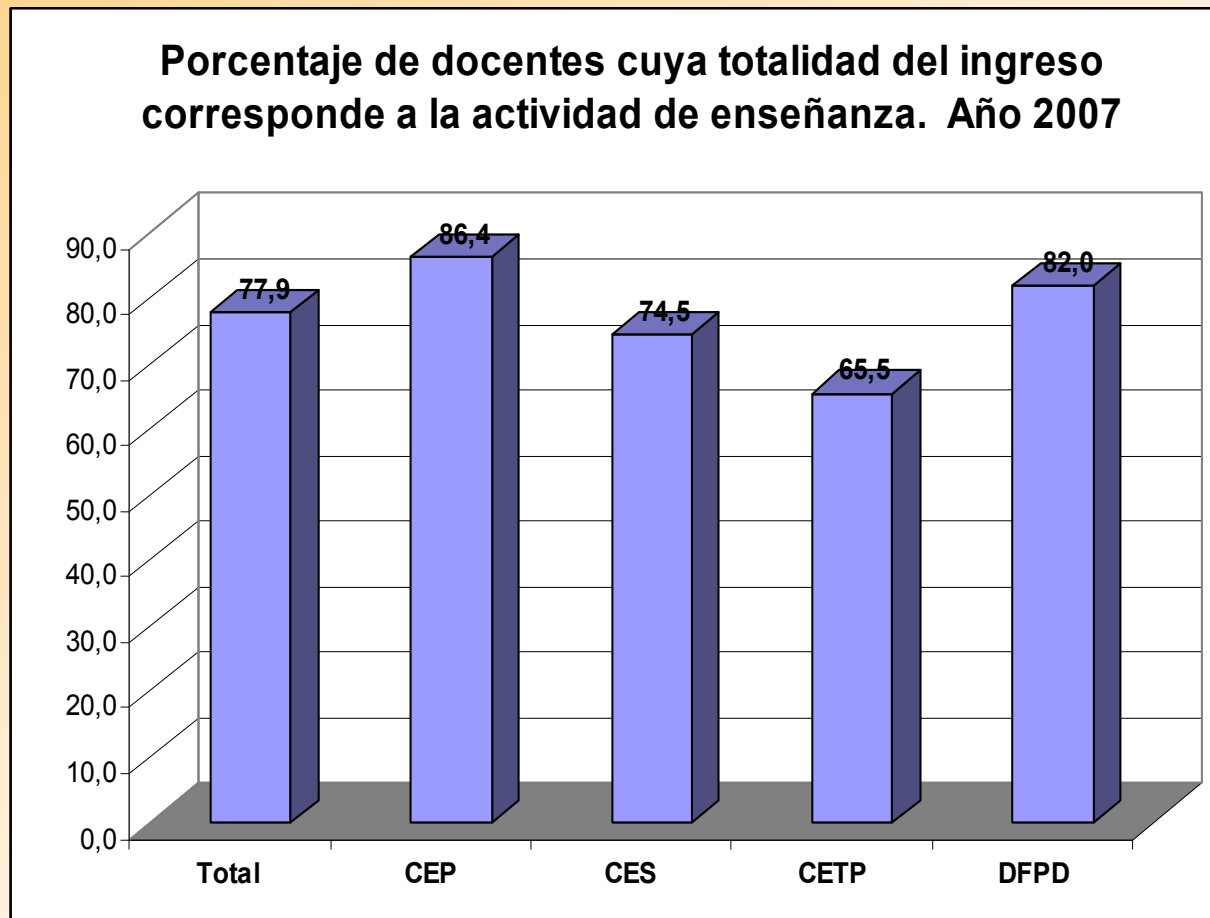


Fuente: DIEE-CODICEN en base a Muestra de anticipación de resultados.

Ingreso correspondiente a la actividad docente

Para el 78% la remuneración docente representa la totalidad de sus ingresos.

Esta contribución tiende a ser más baja en los docentes del CETP del CES.

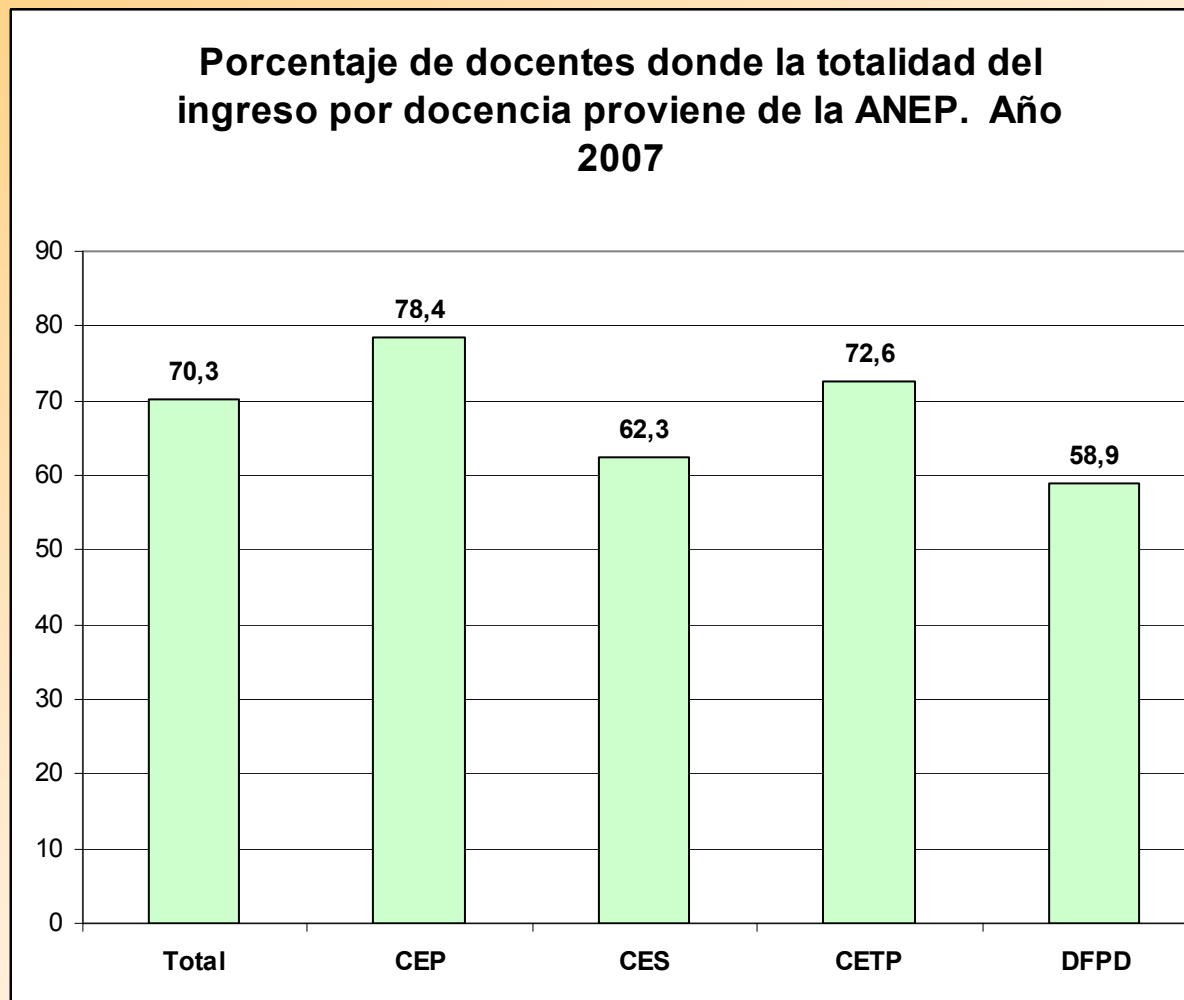


Fuente: DIEE-CODICEN en base a Muestra de anticipación de resultados

Ingreso por docencia en la ANEP

Para el 70% de los maestros y profesores la totalidad del ingreso por docencia proviene de la ANEP.

Estos porcentajes son inferiores entre los docentes del CES y de la DFPD, quienes además presentan la mayor inserción en privados.



Fuente: DIEE-CODICEN en base a Muestra de anticipación de resultados

(ii)

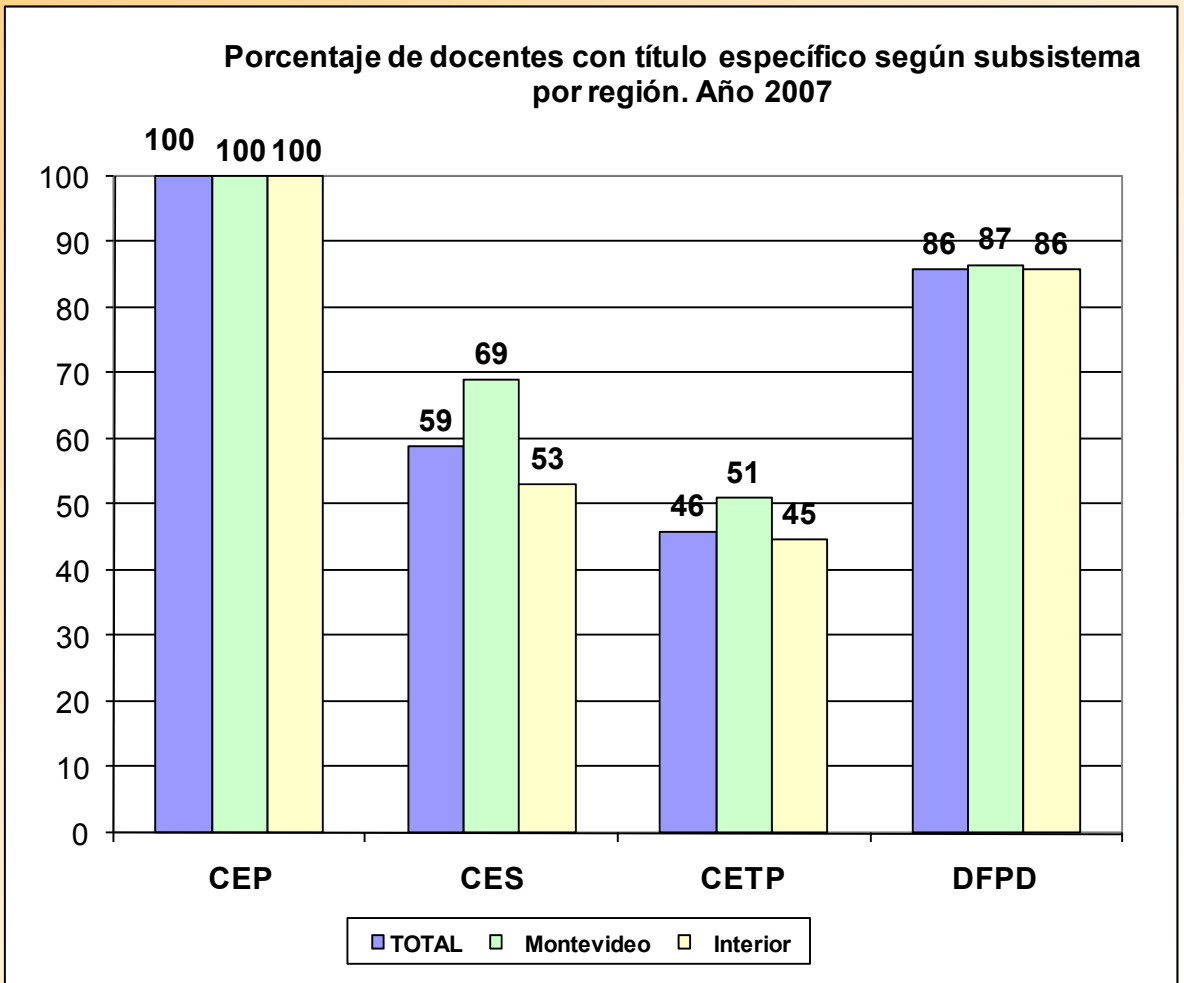
Titulación y formación
(solo para docencia directa)

Titulación docente según subsistema por región

- El 77% de quienes se desempeñan en docencia directa tienen título específico.

TITULACIÓN

- CEP: 100%
- CES: 59%
- CETP: 46%
- DFPD: 86%



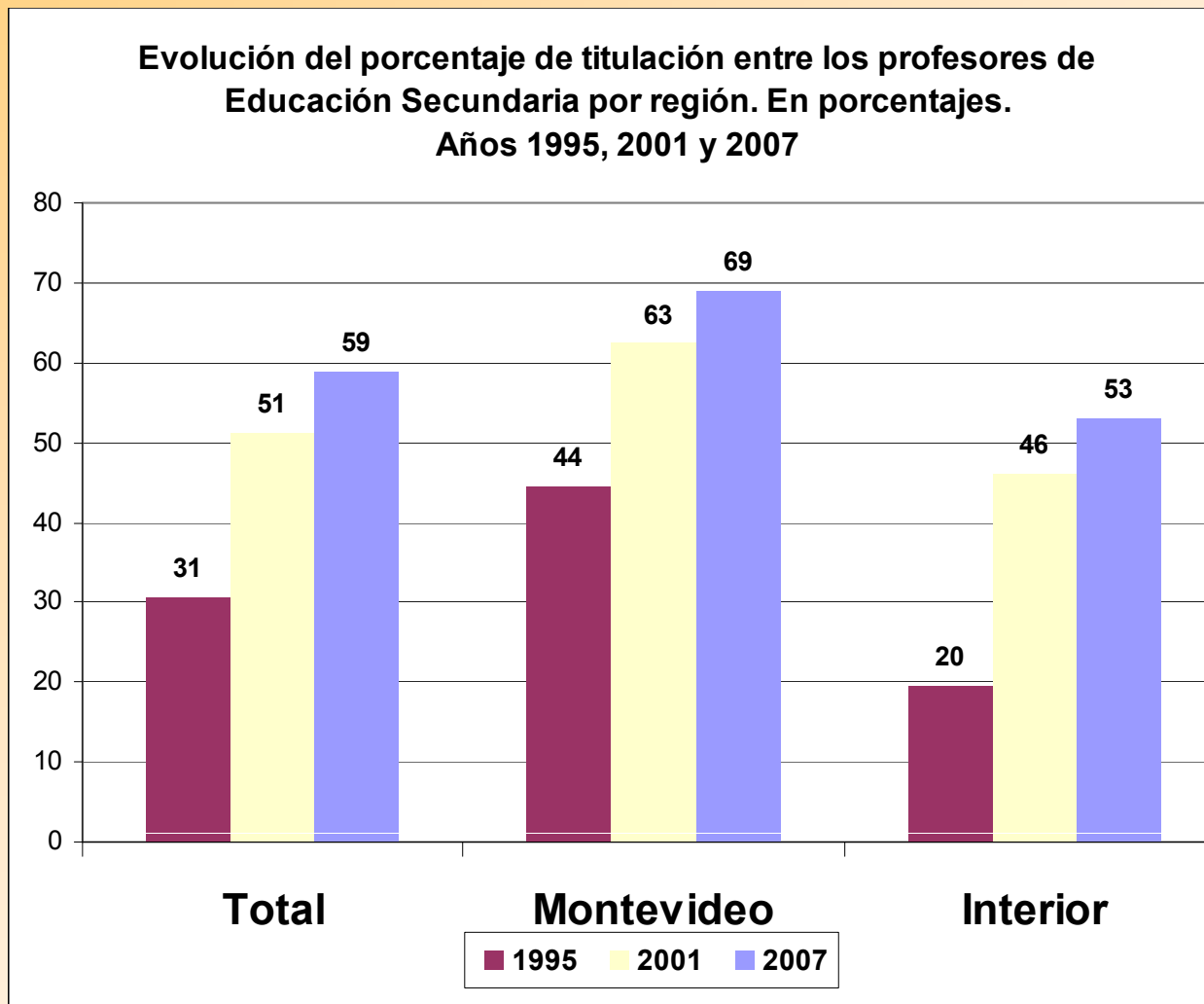
Fuente: DIEE-CODICEN en base a Muestra de anticipación de resultados

Evolución de la Titulación en Secundaria según región

Crecimiento en
ambas regiones.

Hasta el 2001 el
incremento más
significativo es en el
interior del país.

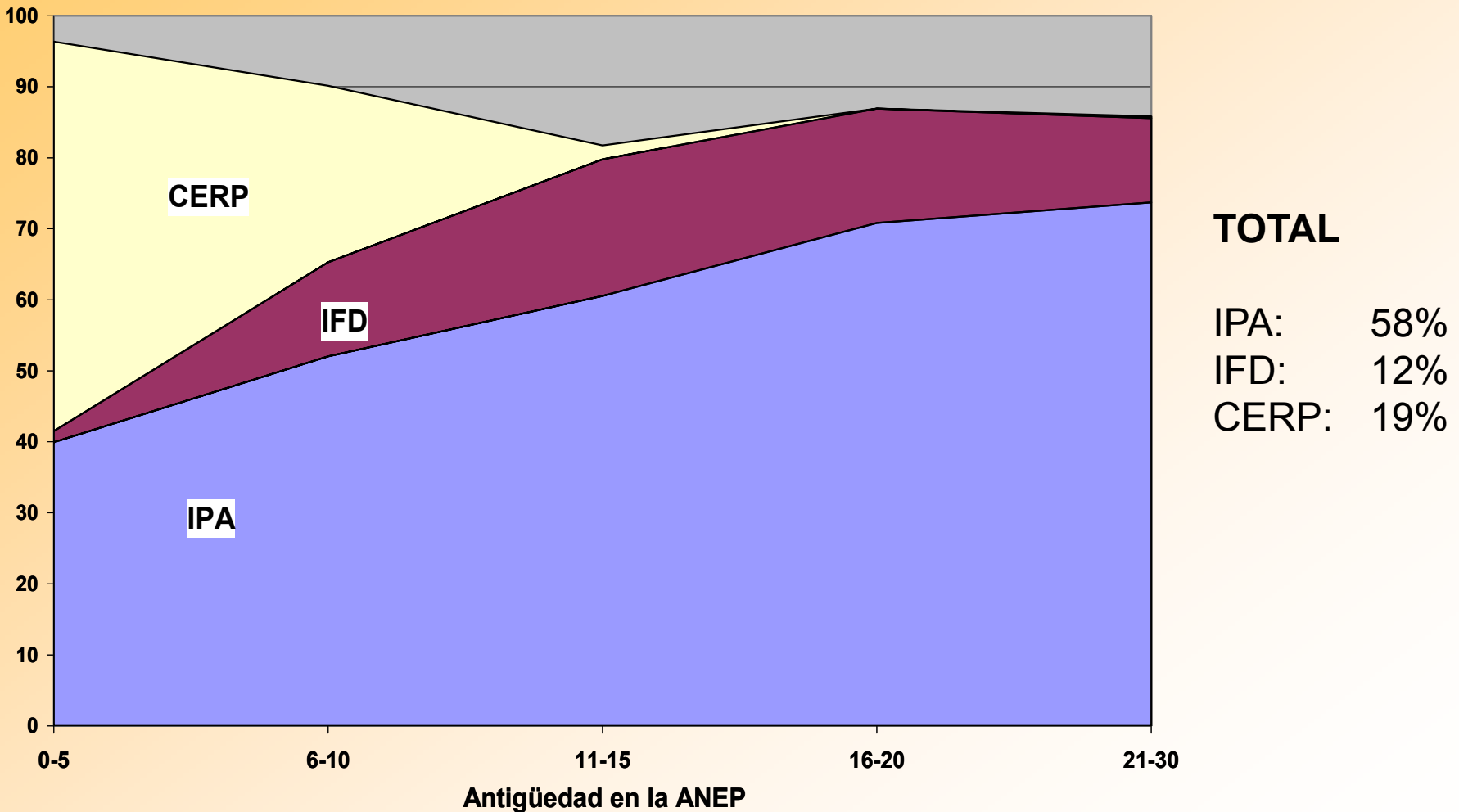
Entre 2001 y 2007 la
tendencia es similar en
ambas regiones.



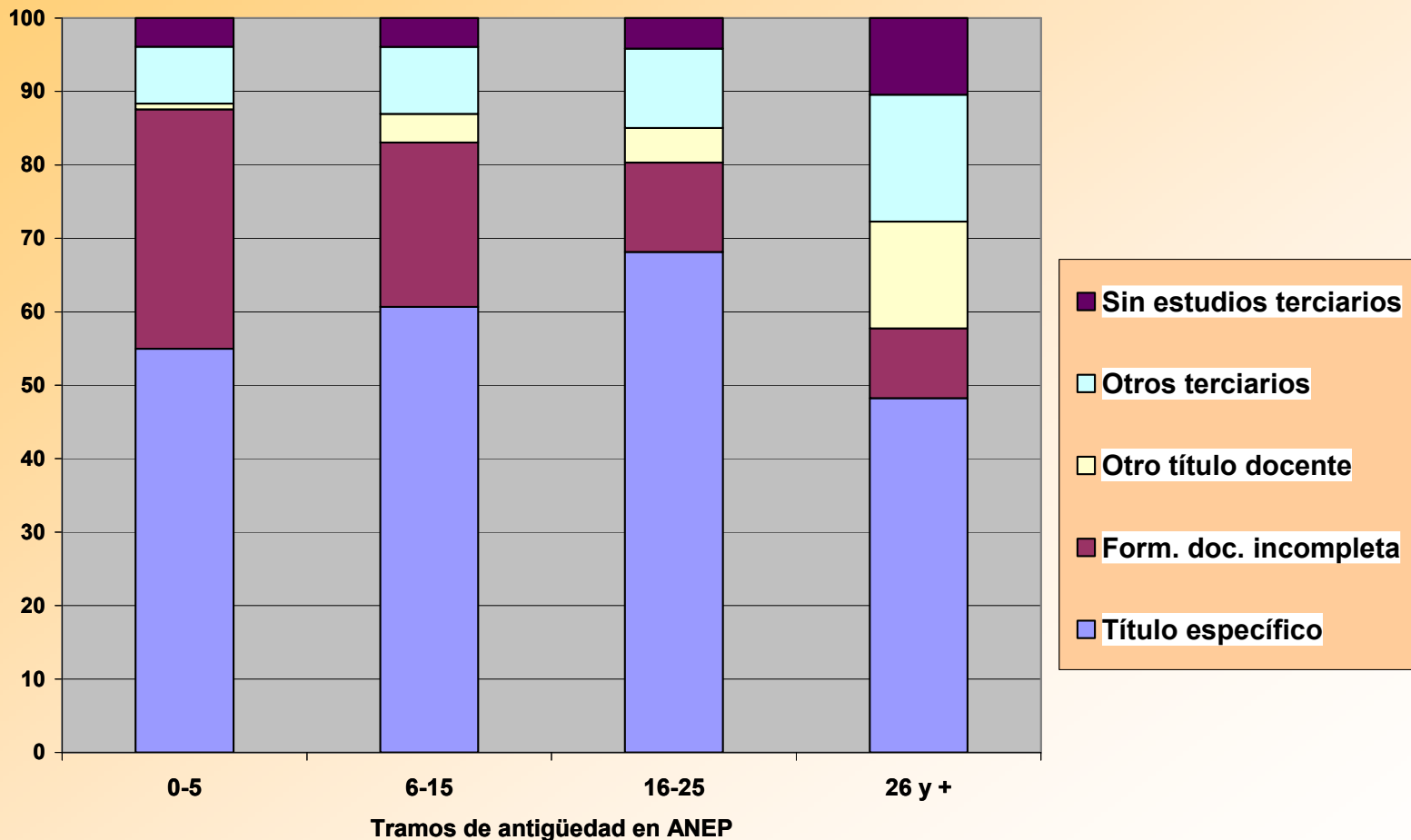
Fuente: DIEE-CODICEN en base a Muestra de anticipación de resultados
IIPE-UNESCO-CODICEN, 2001 y CODICEN, 1995

Instituto del que egresaron los profesores del CES según antigüedad en la ANEP

Docentes titulados del CES según instituto del que egresaron

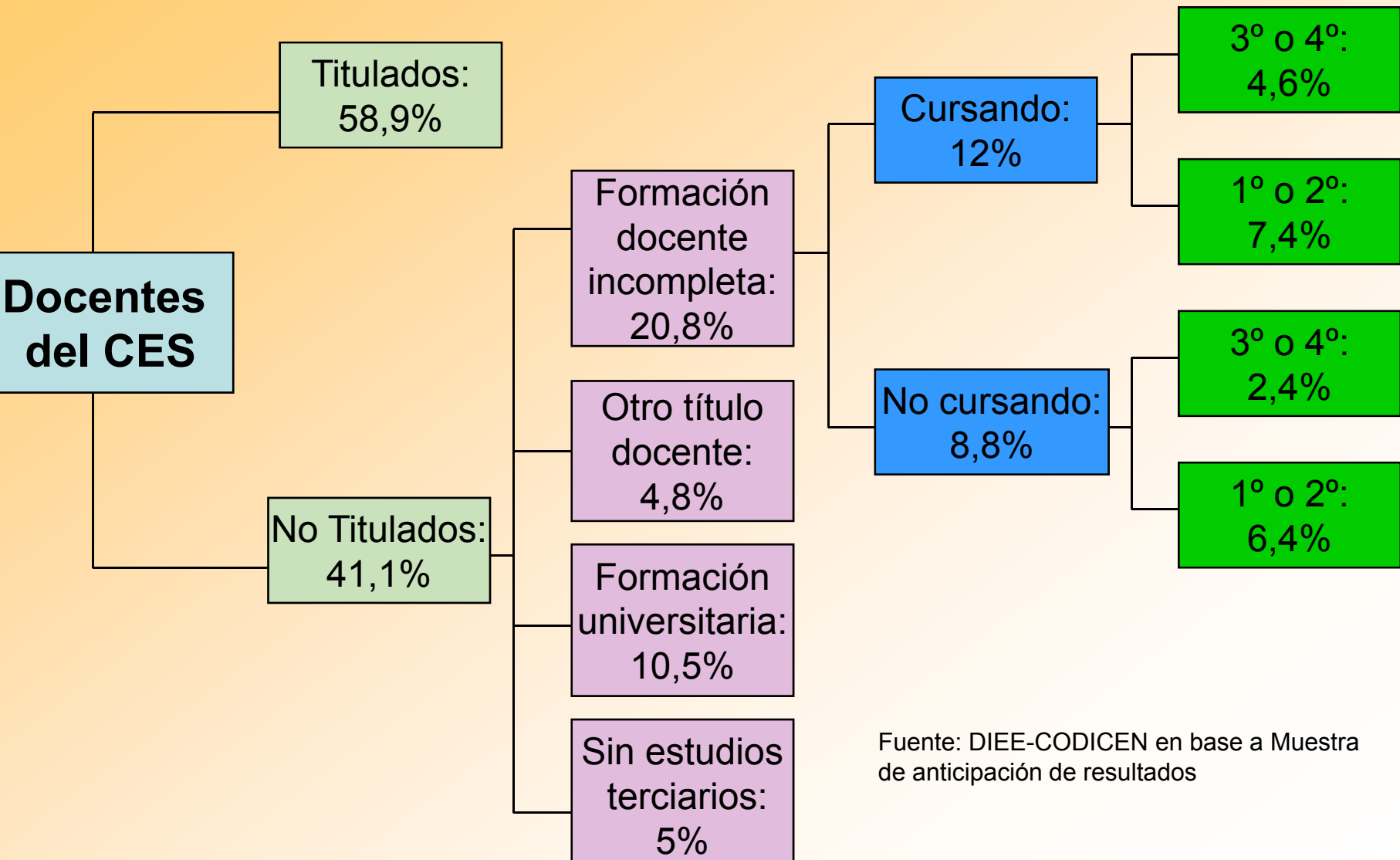


Titulación y formación de los docentes del CES según antigüedad



Fuente: DIEE-CODICEN en base a Muestra de anticipación de resultados

En resumen: ¿cuál es la formación de los docentes de Secundaria?



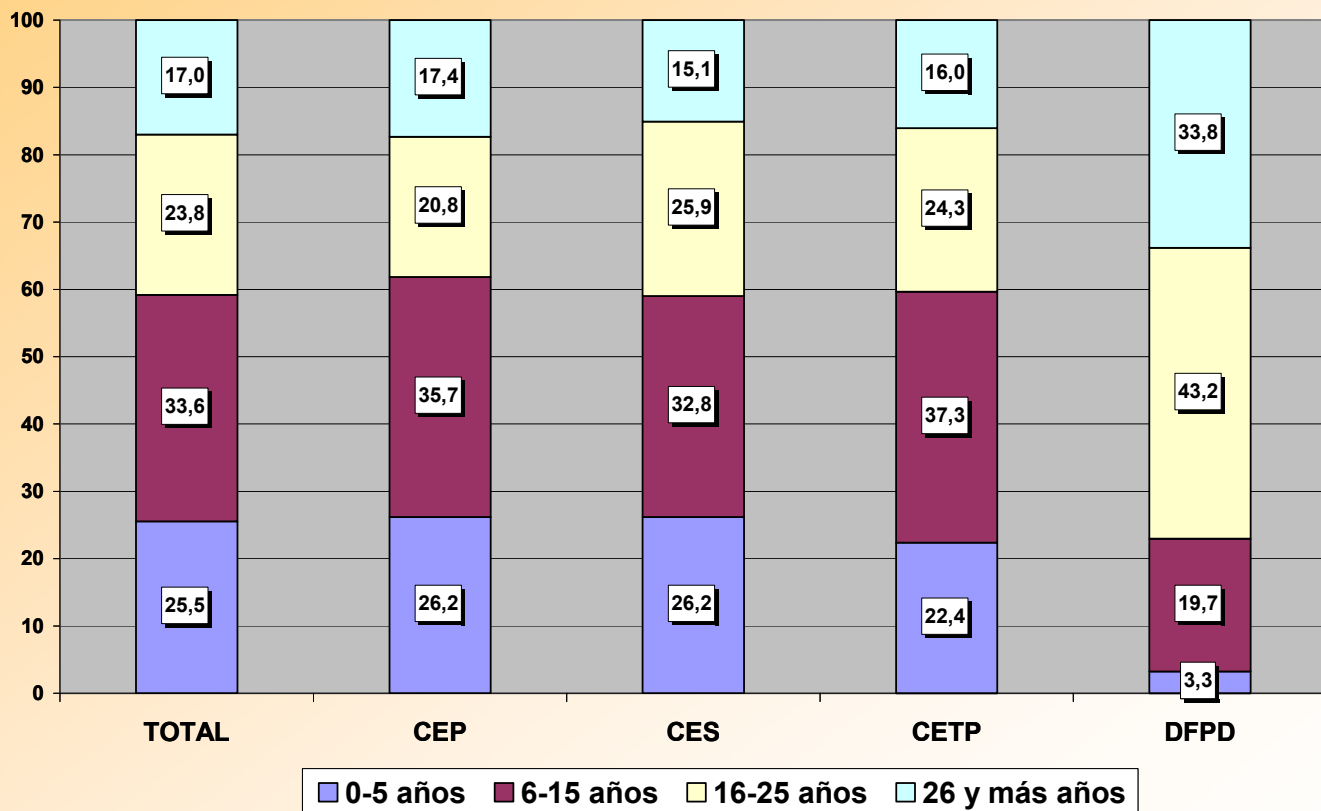
Fuente: DIEE-CODICEN en base a Muestra de anticipación de resultados

(iii)

Inserción laboral en la docencia

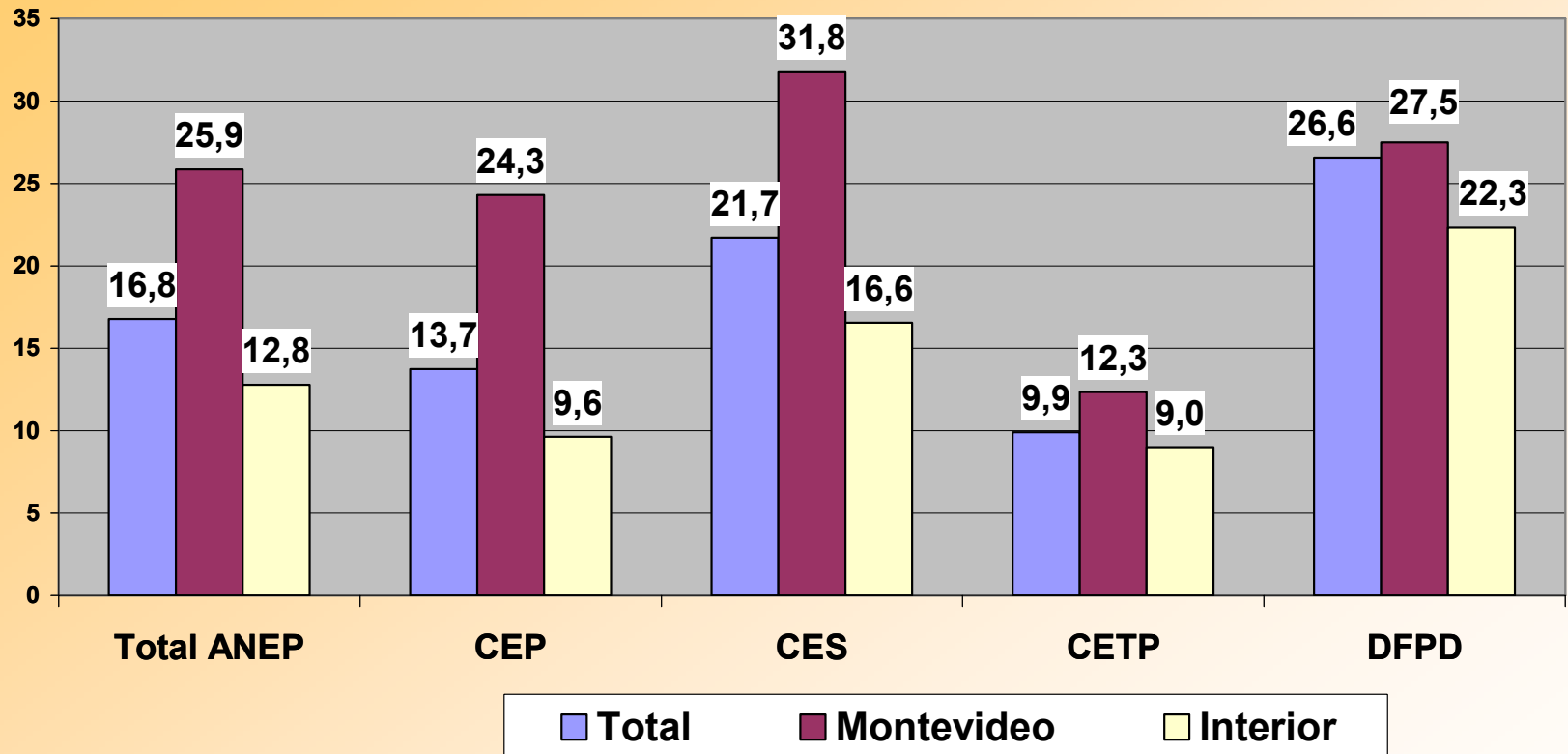
Docentes según antigüedad en la ANEP por subsistema

- Uno de cada cuatro docentes tiene menos de 6 años de antigüedad.
- Se observa una distribución similar en todos los subsistemas, a excepción de la DFPD.



Fuente: DIEE-CODICEN en base a Muestra de anticipación de resultados

Docentes de ANEP que trabajan en centros privados según subsistema por región

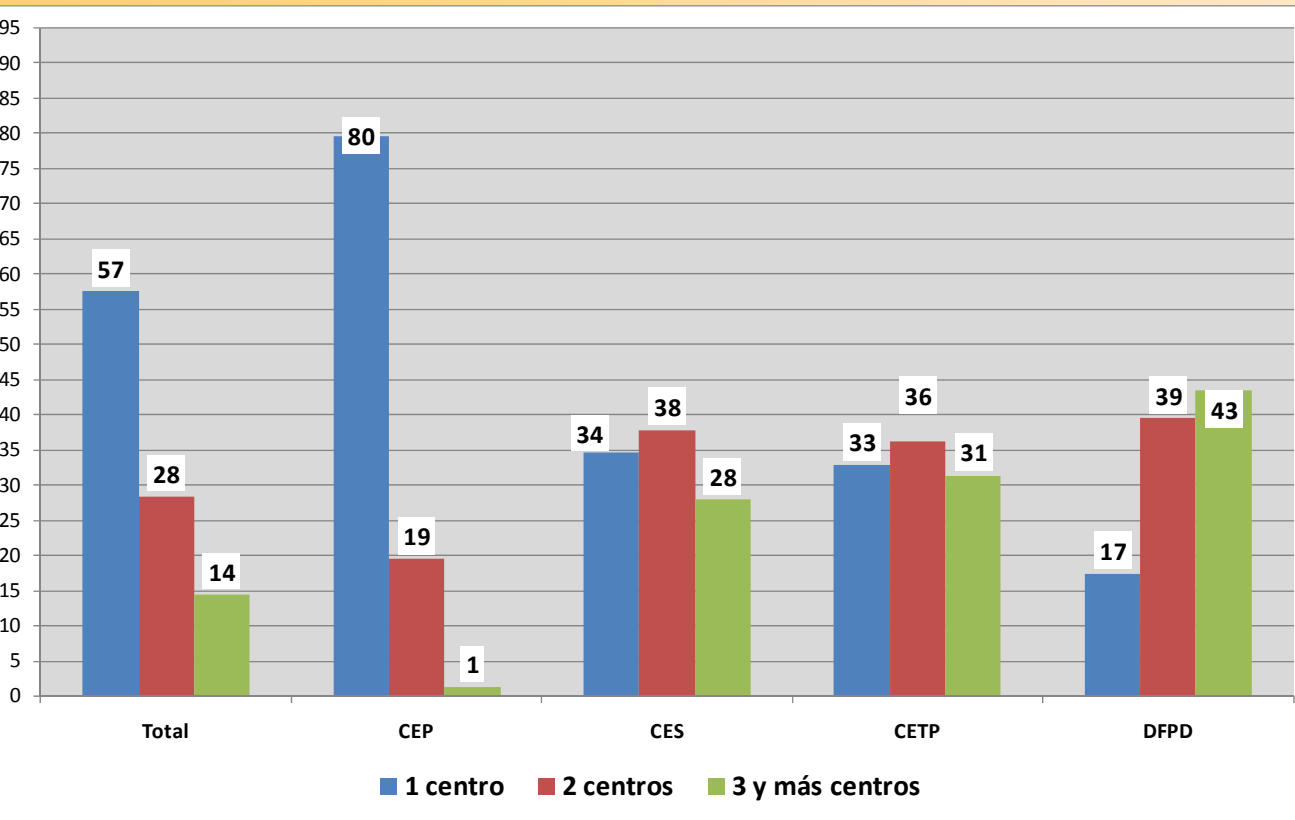


Fuente: DIEE-CODICEN en base a Muestra de anticipación de resultados

* El 17% de los docentes de la ANEP trabaja en la educación privada.

* El % es mayor en CES y DFPD y en Montevideo.

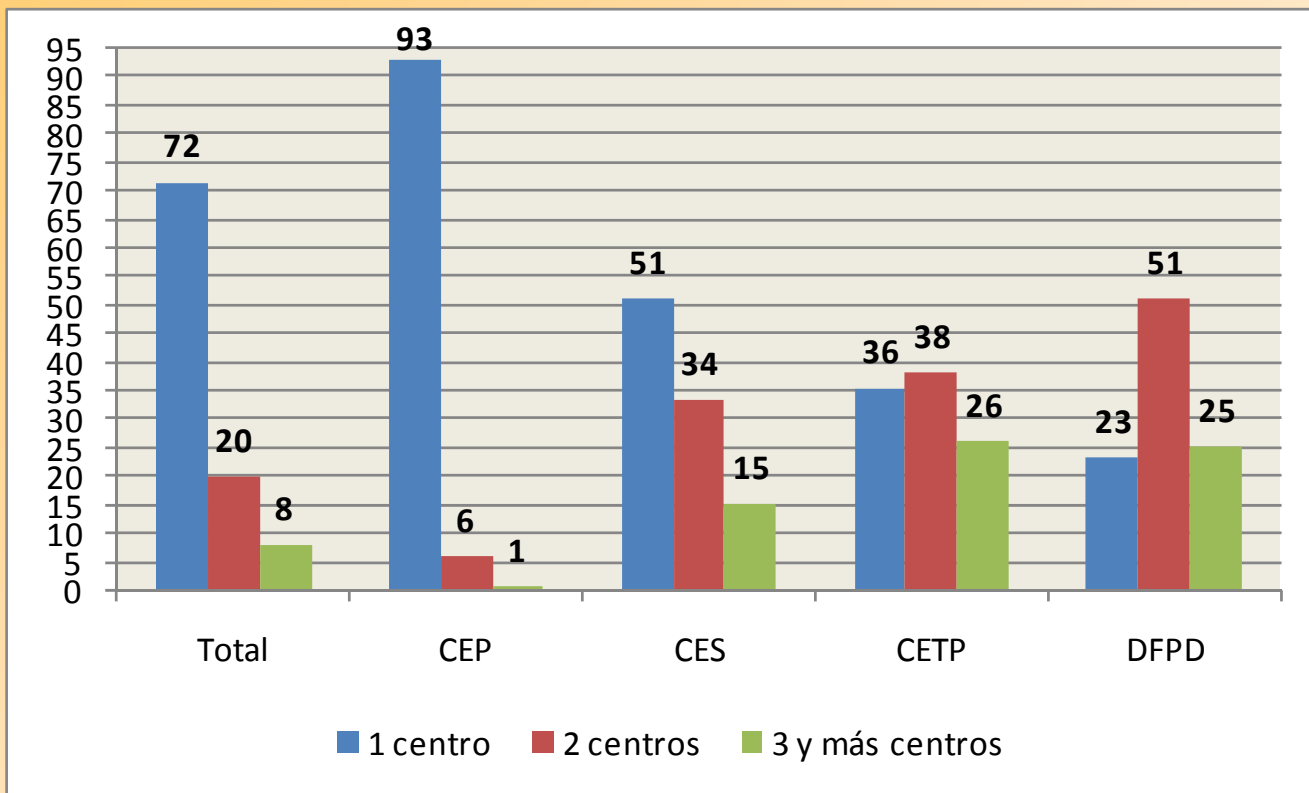
Docentes de la ANEP según número de centros públicos y privados por subsistema



Fuente: DIEE-CODICEN en base a Muestra de anticipación de resultados

- El 57% de los docentes trabaja solo en un centro educativo.
- En **CEP** uno de cada cinco maestros trabaja en más de un centro.
- En **CES** y en **CETP** aproximadamente un 30% trabaja en 3 o más centros.
- En **DFPD** lo hace el 43%.

Docentes de la ANEP según número de centros públicos por subsistema

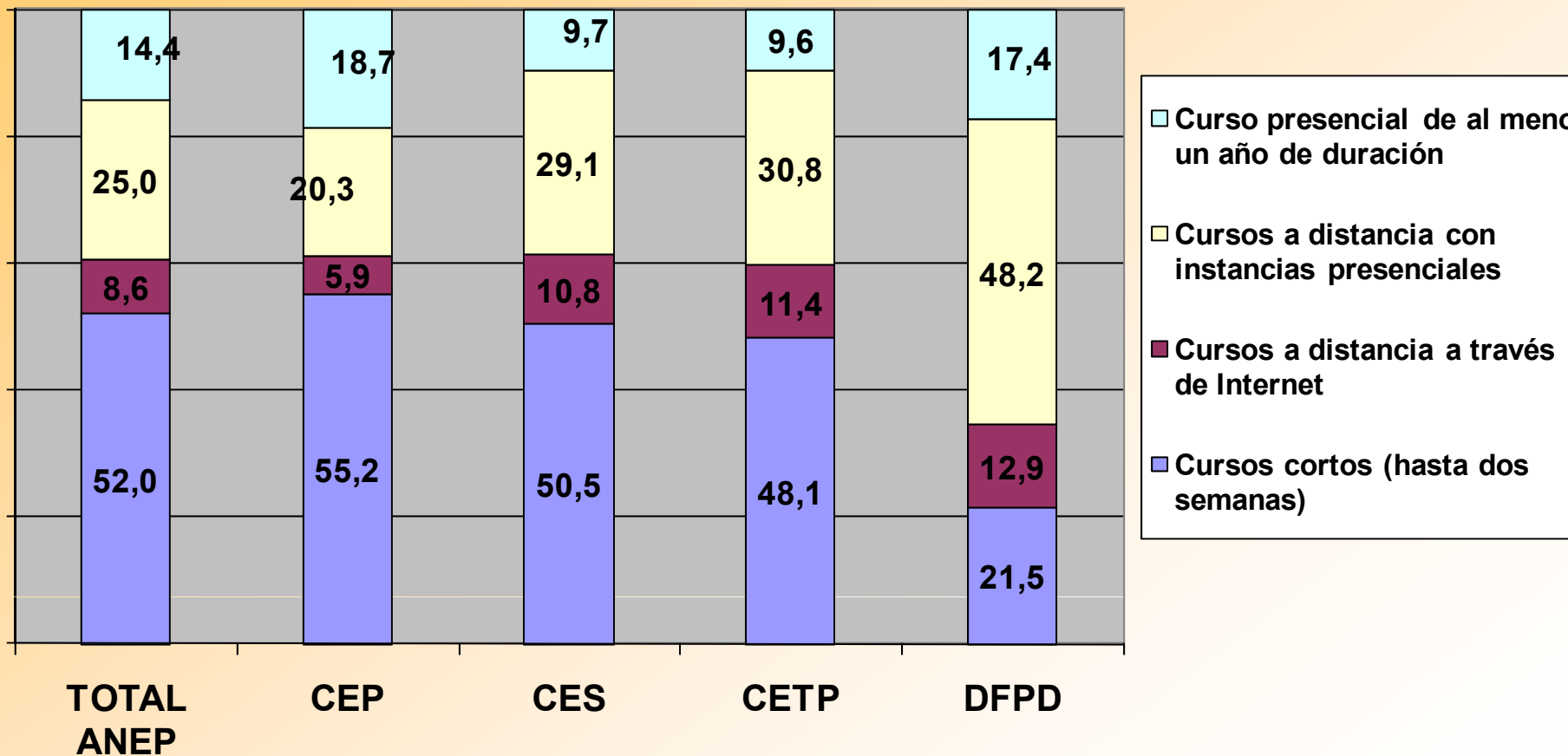


- Si no se consideran los privados, el 72% de los docentes de ANEP trabaja solo en un centro educativo:

- CEP: 93%
- CES: 51%
- CETP: 36%
- DFPD: 23%

Fuente: DIEE-CODICEN en base a Muestra de anticipación de resultados

Docentes de ANEP según tipo de demanda de formación en servicio por subsistemas



Fuente: DIEE-CODICEN en base a Muestra de anticipación de resultados